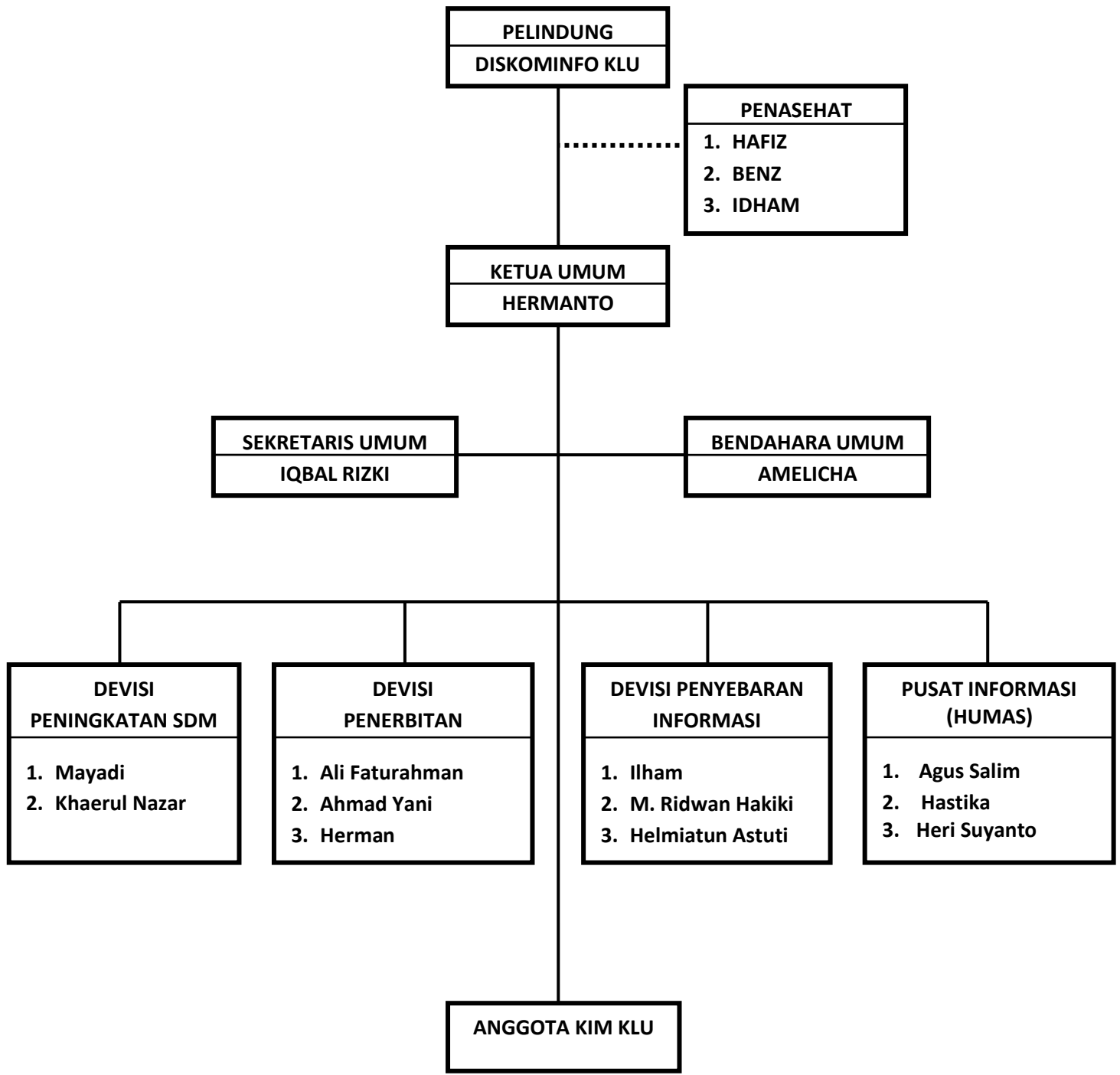


# STRUKTUR ORGANISASI KIM KABUPATEN LOMBOK UTARA (KIM KLU)



NO	NAMA	KEDUDUKAN DALAM KEPENGURUSAN KIM
1	DISKOMINFO KLU	Pelindung
2	1. HAFIZ 2. BENZ 3. IDHAM	Penasehat
3	HERMANTO	Ketua
4	IQBAL RIZKI	Sekretaris
5	AMELICHA	Bendahara
6	1. Mayadi 2. Khaerul Nazar	DEVISI PENINGKATAN SDM
7	1. Ali Faturahman 2. Ahmad Yani 3. Herman	DEVISI PENERBITAN
8	1. Ilham 2. M. Ridwan Hakiki 3. Helmiatun Astuti	DEVISI PENYEBARAN INFORMASI
9	1. Agus Salim 2. Hastika 3. Heri Suyanto	PUSAT INFORMASI (HUMAS)

## TUGAS KIM

1. Mewujudkan masyarakat yang aktif, peduli, peka dan memahami informasi.
2. Memberdayakan masyarakat agar dapat memilah dan memilih informasi yang dibutuhkan dan bermanfaat.
3. Mewujudkan jaringan informasi serta media komunikasi dua arah antara masyarakat dengan masyarakat maupun dengan pihak lainnya.
4. Menghubungkan satu kelompok masyarakat dengan kelompok yang lainnya untuk mewujudkan kebersamaan, kesatuan dan persatuan bangsa.

## **FUNGSI KIM**

1. Sebagai wahana informasi.

2. Antar anggota KIM secara horisontal.

Para anggota KIM dapat saling bertukar informasi tentang segala sesuatu yang sudah diketahuinya sehingga akan berarti juga saling berbagi pengetahuan

3. Dari KIM ke pemerintah secara bottom up.

Anggota KIM menjadi agen pembangunan yang menyebarkan gagasan pembangunan nasional ke tingkat lokal.

4. Dari pemerintah kepada masyarakat secara top down.

Anggota KIM menjadi agen pembangunan yang menyebarkan gagasan pembangunan nasional ke tingkat lokal.

5. Sebagai mitra dialog dengan Pemerintah, Pemda Provinsi dan Pemda Kabupaten/Kota dalam merumuskan kebijakan publik.

Dengan KIM yang mengetahui kebutuhan publik dan karakteristiknya, Pemerintah baik Pusat maupun Pemerintah Kota / kabupaten dalam merumuskan kebijakan publik dapat menjadikan KIM sebagai mitra dialog. Selain itu KIM dapat berfungsi sebagai mitra dialog dalam mendukung pelaksanaan semua kebijakan publik dan memonitoring pelaksanaannya.

6. Sarana peningkatan literasi masyarakat di bidang informasi dan media massa serta teknologi informasi dan komunikasi di kalangan anggota KIM dan masyarakat.

a. Fungsi untuk meningkatkan literasi di Bidang Informasi, yaitu bagaimana agar memandang bahwa upaya memperoleh informasi sebagai kebutuhan hidup dan sudah terbiasa mencari informasi dari berbagai sumber;

b. Fungsi sebagai literasi Media Massa, merupakan kemampuan menggunakan media massa secara cerdas dan sehat dan mampu mendayagunakannya dalam kehidupan masyarakat;

- c. Fungsi literasi di bidang Teknologi Informasi dan Komunikasi, ialah kemampuan masyarakat dalam mengakses dan mendayagunakan teknologi informasi dan komunikasi, seperti computer dan internet untuk kepentingan mengakses informasi atau untuk mendayagunakan sebagai jasi dan produk teknologi informasi dan komunikasi.
7. Sebagai lembaga yang memiliki nilai ekonomi.
- a. Melalui informasi yang diperoleh dari berbagai sumber, KIM dapat menerapkannya dalam berbagai aktivitas perdagangan, pertanian, industry dan menghasilkan tambahan pendapatan dari aktivitas tersebut;
  - b. Melalui informasi yang diperoleh dari berbagai media dan sumber lainnya, masyarakat dapat memperoleh informasi peluang-peluang usaha, permintaan pasar mengenai berbagai produk dan jasa, kemudian KIM dapat melakukan transaksi bisnis, yang pada akhirnya akan meningkatkan nilai tambah ekonomi;
  - c. Informasi-informasi yang diperoleh dari berbagai sumber dikemas sedemikian rupa dalam bentuk bahan informasi (buku, bulletin, bahan audio visual) yang dapat dijual kepada pihak lain yang membutuhkan. Jadi informasi itu sendiri setelah dikemas, akan bias mendatangkan Nilai Ekonomi.

### **AKTIVITAS POKOK KIM LOMBOK UTARA : A D I N D A**

- **Akses** Informasi yaitu melakukan aktivitas untuk mengakses informasi dari berbagai sumber, baik sumber langsung maupun tidak langsung.
- **Diskusi** yaitu setelah mengakses informasi kemudian dilakukan diskusi, tukar menukar informasi, dan memecahkan masalah.
- **Implementasi** yaitu tahapan yang sebelumnya diputuskan akan menerapkan atau mendayagunakan pengetahuan atau informasi yang di peroleh.
- **Networking** yang merupakan hubungan antar KIM atau antara anggota setiap KIM secara teratur dalam rangka saling tukar menukar informasi.

- **Diseminasi Informasi (Penyebaran Informasi)** yaitu menyebarluaskan informasi, bisa dilakukan bila informasi itu sudah diolah dan diyakini sangat sesuai dengan kebutuhan masyarakat lokal.
- **Aspirasi**, kegiatan KIM tidak saja menyebarkan informasi tetapi juga menyerap aspirasi masyarakat.

## **KEDUDUKAN DAN SIFAT KIM**

1. Setiap kelompok sosial dapat membentuk KIM mulai dari tingkat RT, RW, Dusun/lingkungan , Desa/Kelurahan sampai organisasi – organisasi yang ada dalam masyarakat .
2. Bersifat mandiri (bebas/independen ) dan swadaya .
3. KIM bersifat non partisan atau tidak terkait dengan partai atau kepentingan politik apapun.
4. Untuk mencukupi dana operasional serta kesejahteraan anggota KIM dapat melakukan kegiatan usaha melalui unit – unit usaha yang dibangunnya.
5. KIM yang sudah terbentuk memerlukan adanya pengakuan/pengukuhan dari masyarakat dan lembaga Pemerintah, dari tingkat Kelurahan/Desa atau Kecamatan atau Kabupaten / Kota atau Provinsi. Dengan mempertimbangkan perkembangan kondisi yang ada, KIM dapat berbentuk Yayasan atau bentuk Badan Hukum lainnya.

## **HUBUNGAN KELEMBAGAAN**

1. KIM tidak memiliki hubungan hirarki dengan Pemerintah.
2. KIM memiliki hubungan kesetaraan dengan media informasi lainnya dalam memberikan layanan informasi kepada masyarakat .
3. KIM sebagai mitra kerja Pemerintah melaksanakan pembangunan seluruh masyarakat agar serasi dan memfasilitasi kelompok kurang beruntung.

## **PEMBERDAYAAN KIM**

KIM diarahkan untuk menggunakan teknologi informasi dalam mengakses informasi, yang dalam implementasinya akan disesuaikan dengan kemampuan menyediakan infrastruktur teknologi informasi dan komunikasi, atau ketersediaan infrastuktur di lingkungan KIM berada.

## **POLA PEMBERDAYAAN KIM**

Pemberdayaan KIM adalah upaya memberikan penguatan agar KIM bisa melakukan aktifitas sesuai dengan fungsi umum KIM (generik) dan fungsi yang sesuai dengan kebutuhan masyarakat (konstektual). Pemberdayaan tersebut melibatkan berbagai elemen sosial meliputi: Pemerintahan, Swasta, Media Massa, Lembaga Masyarakat.

## **PENDEKATAN PEMBERDAYAAN KIM**

Pendekatan dalam pemberdayaan disesuaikan dengan karakteristik kelompok dan wilayahnya. Pemberdayaan tidak menjadi wahana untuk mengintervensi kelompok untuk kepentingan lain diluar fungsi KIM.

## **MEDIA UNTUK PEMBERDAYAAN KIM**

Dalam rangka pemberdayaan KIM, maka patut diperhitungkan fungsi media untuk KIM, penggunaan media oleh KIM, penyusunan agenda media KIM dan literasi media.

## **BENTUK PEMBERDAYAAN KIM**

1. Fasilitasi peningkatan kemampuan akses terhadap informasi (dalam bentuk sarana jaringan telepon dan perangkat komputer).
2. Fasilitasi pengembangan proses diskusi dalam rangka pengelolaan informasi (dalam bentuk penataran kepada pimpinan kelompok sehingga mampu memimpin diskusi kelompok).
3. Fasilitasi pengembangan implementasi informasi yang telah di akses (menghubungkan dengan instansi terkait lainnya misalnya melalui koordinasi kehumasan pemerintah).

4. Fasilitasi perluasan jangkauan diseminasi informasi dari kelompok kepada masyarakat (membentuk jaringan dengan media, misalnya kelompok pembaca atau kelompok sosial lainnya seperti PKK).

#### **KEGIATAN PEMBERDAYAAN KIM**

1. Menerbitkan dan mendistribusikan berbagai referensi
2. Pelatihan dan pendidikan SDM
3. Mengikutsertakan KIM dalam kegiatan pemerintah terutama yang berkaitan dengan fungsi KIM yaitu di bidang informasi dan kerjasama internasional
4. Mengembangkan jaringan antar KIM
5. Membuka jaringan KIM ke institusi terkait
6. Mendistribusikan bahan informasi untuk KIM
7. Pengenalan dan peningkatan pemahaman dan pendayagunaan teknologi informasi dan komunikasi.